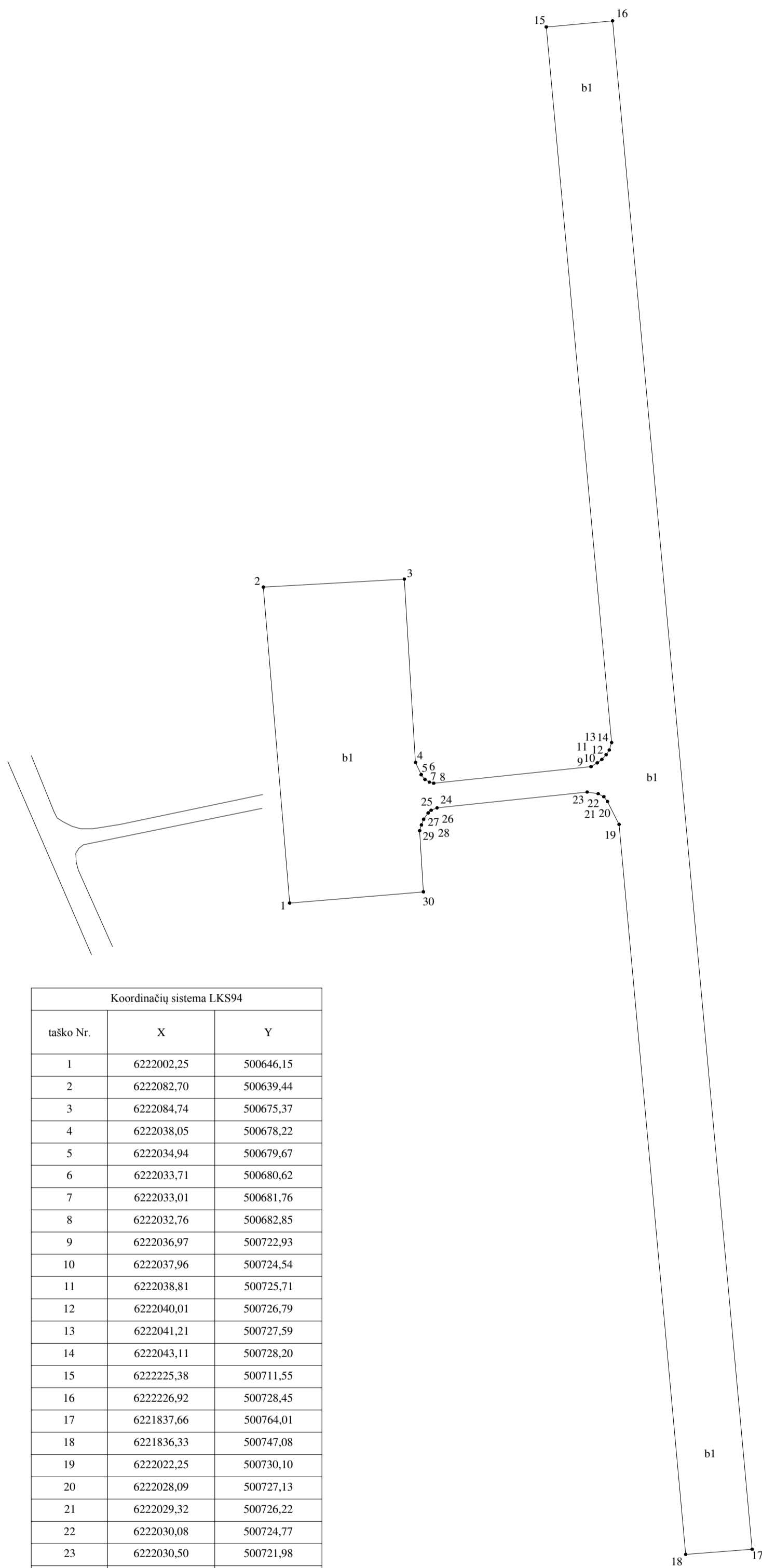


STATINIŲ IŠDĖSTYMO PLANAS



Koordinacių sistema LKS94		
taško Nr.	X	Y
1	6222002,25	500646,15
2	6222082,70	500639,44
3	6222084,74	500675,37
4	6222038,05	500678,22
5	6222034,94	500679,67
6	6222033,71	500680,62
7	6222033,01	500681,76
8	6222032,76	500682,85
9	6222036,97	500722,93
10	6222037,96	500724,54
11	6222038,81	500725,71
12	6222040,01	500726,79
13	6222041,21	500727,59
14	6222043,11	500728,20
15	6222225,38	500711,55
16	6222226,92	500728,45
17	6221837,66	500764,01
18	6221836,33	500747,08
19	6222022,25	500730,10
20	6222028,09	500727,13
21	6222029,32	500726,22
22	6222030,08	500724,77
23	6222030,50	500721,98
24	6222026,47	500683,70
25	6222025,86	500682,20
26	6222025,16	500681,43
27	6222023,58	500680,29
28	6222022,14	500679,73
29	6222020,68	500679,28
30	6222005,09	500680,23

Žemės sklypo kadastro Nr.		
Žemės sklypo ribų duomenų šaltinis		
Pastabos		
MB "Altaxis" Aušros al. 68-104, Šiauliai, tel. (841)55 33 33, el.p. altaxis@altaxis.lt [m.k. 145624254		
Matininko kvalifikacijos pažymėjimo Nr.	pareigos	Vardas ir pavardė, parašas
2M-M-2438	matininkė	Justina Židonienė
Kadastru duomenų nustatymo data	2021-09-15	
Plano parengimo data	2021-09-15	
Adresas	Ūdekų k. Pakruojo r.	